

概要

M4800 シリーズは、コンピュータなどの電気衝撃や雑音に弱いシステムに対して入出力されるアナログ信号を絶縁するためのアナログ・アイソレーション・モジュールです。
これまでにない 49.5 × 14.5 × 18mm の超小型パッケージで入出力間 1,500V AC の絶縁耐圧を実現しただけでなく、簡単な外部回路を付加するだけで各種の入出力レベルに対応でき、アナログ I/O ボードの絶縁用フロントエンドとして最適な製品です。

ご発注形式

型式番号	M4855BZ
------	---------

仕様

入力部仕様

入力信号	±10V DC
入力インピーダンス	1M 以上(停電時 10K @定格入力)
許容過大入力	30V DC 連続
入力オフセット電圧	±15mV 以下
入力バイアス電流	20nA 以下

出力部仕様

出力信号	±10V DC
出力インピーダンス	1 以下
負荷抵抗	2K 以上

外部供給電源

出力信号	±15V DC ±5%
出力電流	5mA 以下

基準性能

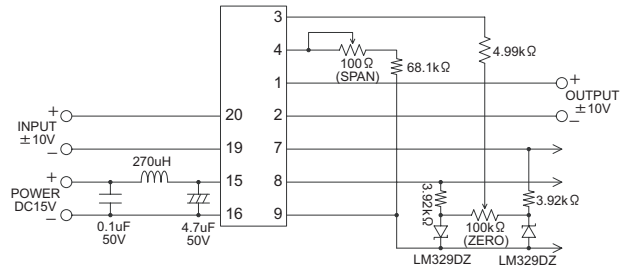
変換利得	×1 ±1% 以下
直線性	スパンの ±0.05% 以下
ゼロドリフト	±400uV/ 以下
ゲインドリフト	±100ppm/ 以下
応答速度	200Hz-3dB
耐電圧	出力 [入力・電源] 間 :1500V AC 1分間 遮断電流 0.5mA
供給電源	15V DC ±2%
消費電流	15mA 以下(外部供給電源無負荷時)
動作環境	温度:0 ~ 60 湿度:5 ~ 90%RH(結露のないこと)
保存温度	-20 ~ 80

取付・形状

外形寸法	W49.5 × H14.5 × D18mm
質量	約 20g
ケース材質	PBT樹脂(UL94V-0)

回路事例

ZERO/SPAN 調整回路付き
入力: ±10V
出力: ±10V
電源: DC15V
調整範囲: ZERO スパンの約 ±1.3%
SPAN スパンの約 ±0.9%



外形寸法図

