

### 概要

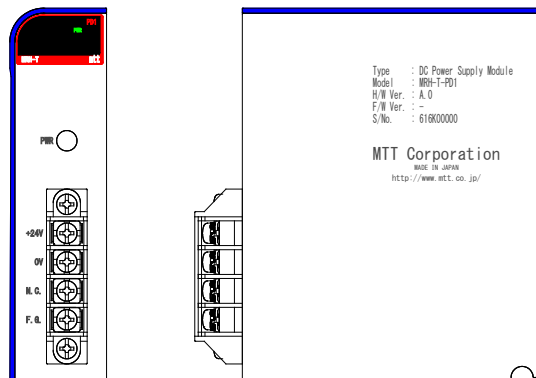
本モジュールは、入力した DC24V を絶縁し、同 MRH-T システム内の駆動電源である DC24V を各種モジュールに供給します。

また、本モジュールはベースユニットの PWR Module 部 (左端のスロット) にのみ実装可能です。

### 型式コード

MRH-T-PD1

型式



### 仕様

#### ●入力部

入力電圧	DC24V±10%
許容リップル	1%p max.
最大消費電力	60W (出力負荷 2A時)
突入電流	30A max. (出力負荷 2A時)
ヒューズ	5A

#### ●出力部

定格電圧/電流	DC24V±5%/2A max. @25°C
リップル	150mVp-p 以下

#### ●基準性能

絶縁抵抗	100MΩ以上 (DC500V): 入力-出力-F.G. 各間
耐電圧	DC1500V/1分間:入力-出力間 AC1500V/1分間:入力-F.G.間 AC1000V/1分間:出力-F.G.間
動作環境	温度:-5°C~55°C 湿度:5~90%RH (結露なきこと)
保存温度	-15~60°C

#### ●取付・形状

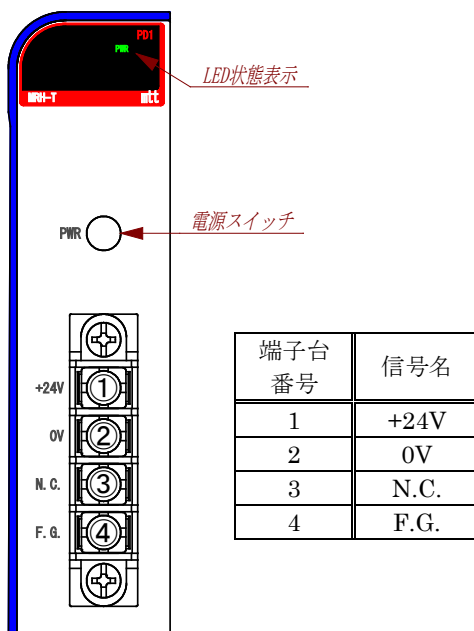
取付方法	専用ベースユニット(MRH-T-BP□)に取付
取付姿勢	垂直
配線方法	M3.5 ネジ端子接続 カバー付き/2ピース構造
ネジ締付トルク	端子ネジ:0.83~1.13N・m 取付ネジ:0.78N・m±15%
適合圧着端子	R2-3.5(2-M3) (JST社製)、 R2-3.5 (ニチフ社製) or 相当品
適合電線	1.25~2mm <sup>2</sup>
外形寸法	W28.5×H110×D103mm (突起部含まず)
質量	160g typ.

#### ●材質

本体ケース	ABS樹脂 (UL-94V-0)
端子台ネジ	鉄/ニッケルメッキ
基板	ガラスエポキシ (FR-4:UL-94V-0)
防湿処理	HumiSeal® 1A27NSLU (ポリウレタン樹脂)

※HumiSeal® は Chase Corporation の登録商標です。

### 端子配置図、信号割付



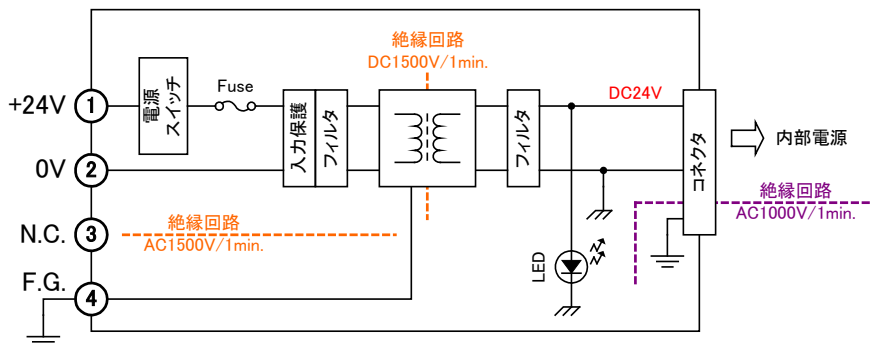
端子台番号	信号名
1	+24V
2	0V
3	N.C.
4	F.G.

### LED表示

#### ●PWR LED

LED表示	状態
点灯 (緑)	電源 ON (正常)
消灯	電源 OFF

ブロック図



外形寸法

