

●出力部

最大出力負荷

TTLレベル 5mA @3.5V
 電圧パルス10V 7mA @±10%
 電圧パルス12V 7mA @±10%

最大定格 オープンコレクタ :30V/50mA

分周比 1/1~1/10000
 フロントパネル上の10進ロータリSW×4個により任意に設定可能
 10³~10⁰の位の設定値「n」+1で分周
 (分周比 = 1/(n+1))

分周比	SW設定			
	×10 ³	×10 ²	×10 ¹	×10 ⁰
1/1	0	0	0	0
1/100	0	0	9	9
1/10000	9	9	9	9

デューティ比 40~60% (入力Duty比50%、スレッシュ標準)
 *分周比が1/3の場合のみ30~70%となります。
 ※DC電圧パルス: 0~5V/1kHz 入力時
 AC電圧パルス: 5Vp-p/1kHz 入力時
 オープンコレクタ: 1kHz 入力時

最大出力周波数

電圧パルス出力時 : 100kHz
 オープンコレクタ出力時 : 50kHz (負荷抵抗1kΩ以下)
 (どちらの出力も入力波形Duty比50%、スレッシュ標準時)

●基準性能

信号絶縁 入力-第1出力-第2出力-電源-大地 各間絶縁

絶縁抵抗 100MΩ以上 (@500VDC)
 入力-第1出力-第2出力-電源-大地 各間

耐電圧 入力-[第1出力、第2出力]-[電源、大地] 各間
 :2000V AC 遮断電流0.5mA 1分間
 電源-大地間
 :2000V AC 遮断電流5mA 1分間
 第1出力-第2出力間
 :500V AC 遮断電流0.5mA 1分間

動作環境 温度:-5~55℃
 湿度:5~90%RH (結露のないこと)

保存温度 -10~60℃

●取付・形状

取付方法 壁取付、DINレール取付共用
 配線方法 M3.5 ネジ端子接続
 (電源端子カバー付き/脱落防止機構)

ネジ締め付けトルク 0.8~1 [N・m] *推奨値

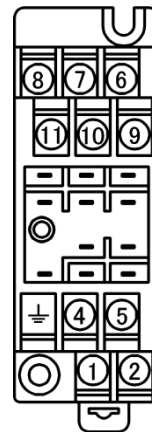
外形寸法 W29×H86×D125 mm
 (取付ネジ、ソケット端子台含む)

質量 本体120g以下、ソケット端子台80g以下

●材質

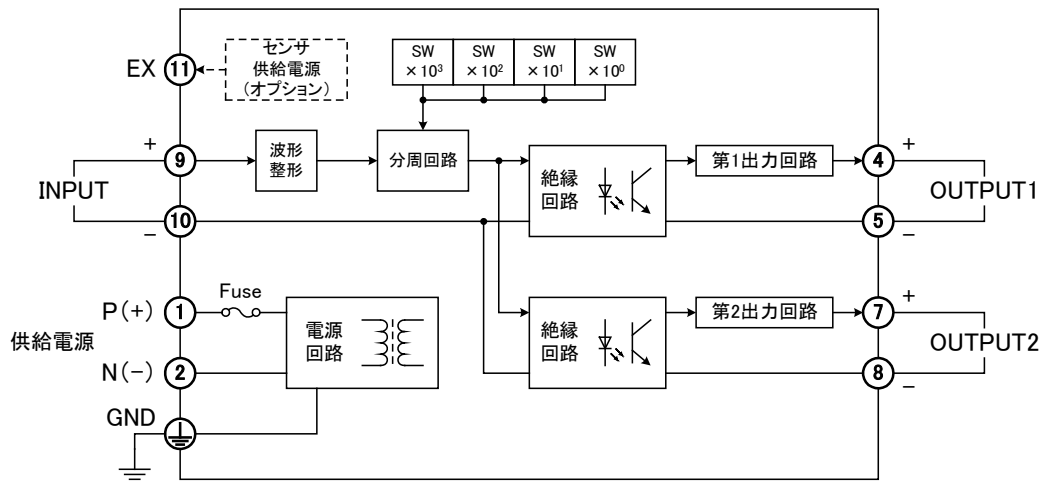
本体ハウジング ABS樹脂 (UL-94V-0)
 端子台 PBT樹脂 (UL-94V-0)
 端子台カバー PC樹脂 (UL-94V-2)
 DINレールストップ PP樹脂 (UL-94HB)
 フラック・ソケット 0.2μm/金メッキ
 端子表面処理
 基板 ガラスエポキシ (FR-4:UL-94V-0)

端子配置図、信号割付

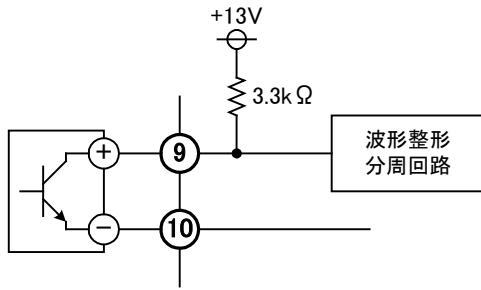


①	P(+)	POWER
②	N(-)	
⊥	GND	
④	+ OUTPUT 1	
⑤	- OUTPUT 1	
⑥	N. C	
⑦	+ OUTPUT 2	
⑧	- OUTPUT 2	
⑨	+ INPUT	
⑩	- INPUT	
⑪	EX	

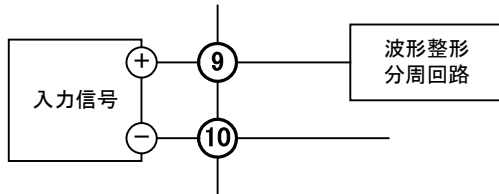
ブロック図



*無電圧接点、オープンコレクタ入力の場合



*電圧パルス入力の場合



*2線式センサご使用の場合

☞センサの種類により接続の異なる場合があります。

